

КАДАСТРОВЫЙ ПАСПОРТ

здания, сооружения, объекта незавершенного строительства

Лист № 1, всего листов 2

ЗДАНИЕ

(вид объекта недвижимого имущества)

Дата 27 декабря 2010г.

Кадастровый номер

Инвентарный номер (ранее присвоенный учетный номер) 98 226 845 /НБ1/ 000167

1. Описание объекта недвижимого имущества

1.1. Наименование Гостевой дом

1.2. Адрес (местоположение):

Субъект Российской Федерации	<u>Республика Саха (Якутия)</u>	
Район	<u>Нюрбинский</u>	
Муниципальное образование	тип	<u>поселение</u>
	наименование	<u>Октябрьский</u>
Населенный пункт	тип	<u>село</u>
	наименование	<u>Антоновка</u>
Улица (проспект, переулок и т.д.)	тип	
	наименование	
Номер дома		
Номер корпуса		
Номер строения		
Литера	<u>А</u>	
Иное описание местоположения	<u>местность "Крахмал"</u>	

1.3. Основная характеристика: общая площадь, 166,3, кв.м.
(тип) (значение) (единица измерения)

степень готовности объекта незавершенного строительства

1.4. Назначение: жилое

1.5. Этажность:

количество этажей 2, количество подземных этажей -

1.6. Год ввода в эксплуатацию (завершения строительства) 2010

1.7. Кадастровый номер земельного участка (участков), в пределах которого расположен объект недвижимого имущества 14:21:130002:1477

1.8. Предыдущие кадастровые (условные) номера объекта недвижимого имущества:

1.9. Примечание: а,а1,Г,Г1

1.10. Государственное унитарное предприятие Республики Саха (Якутия) "Республиканский центр
(наименование органа или организации)
технического учета и технической инвентаризации" Свидетельство №000136 от 10 февраля 2006г.
Нюрбинский филиал

Директор

(полное наименование должности)

М.П.

(подпись)

Иванова В.М.,

(инициалы, фамилия)

КАДАСТРОВЫЙ ПАСПОРТ

ЗДАНИЯ

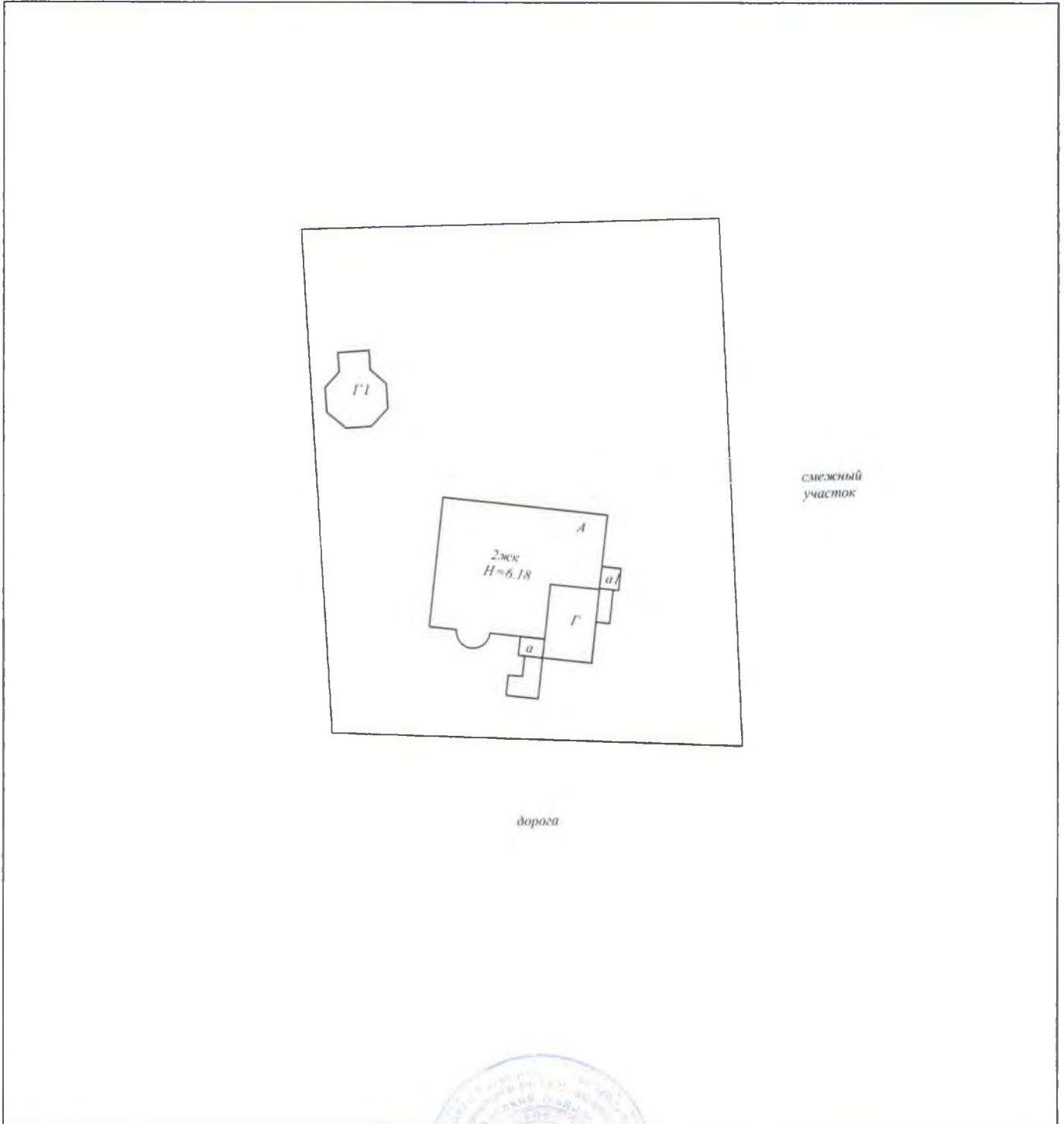
(вид объекта недвижимого имущества)

Лист № 2 всего листов _____

Кадастровый номер _____

Инвентарный номер (ранее присвоенный учетный номер) 98 226 845/НБ/000167

2. Ситуационный план объекта недвижимого имущества



Масштаб 1 : 5000

Техник

_____ (полное наименование должности)

_____ (подпись)

Михайлова М.И.

_____ (инициалы, фамилия)

МИНИСТЕРСТВО ИМУЩЕСТВЕННЫХ ОТНОШЕНИЙ РЕСПУБЛИКИ САХА (ЯКУТИЯ)
ГОСУДАРСТВЕННОЕ УНИТАРНОЕ ПРЕДПРИЯТИЕ РЕСПУБЛИКИ САХА (ЯКУТИЯ)
"РЕСПУБЛИКАНСКИЙ ЦЕНТР ТЕХНИЧЕСКОГО УЧЕТА И ТЕХНИЧЕСКОЙ ИНВЕНТАРИЗАЦИИ"
НЮРБИНСКИЙ ФИЛИАЛ

Технический паспорт

на здание: Гостевой дом
(назначение нежилого строения)

Адрес(местоположение)объекта недвижимости:

Район (улус): Нюрбинский

Город (поселок): с Антоновка

Улица: местность "Крахмал"

Инвентарный номер	98 226 845 /НБ1/ 000167
Условный номер	
Кадастровый номер	14:21:130002:1477

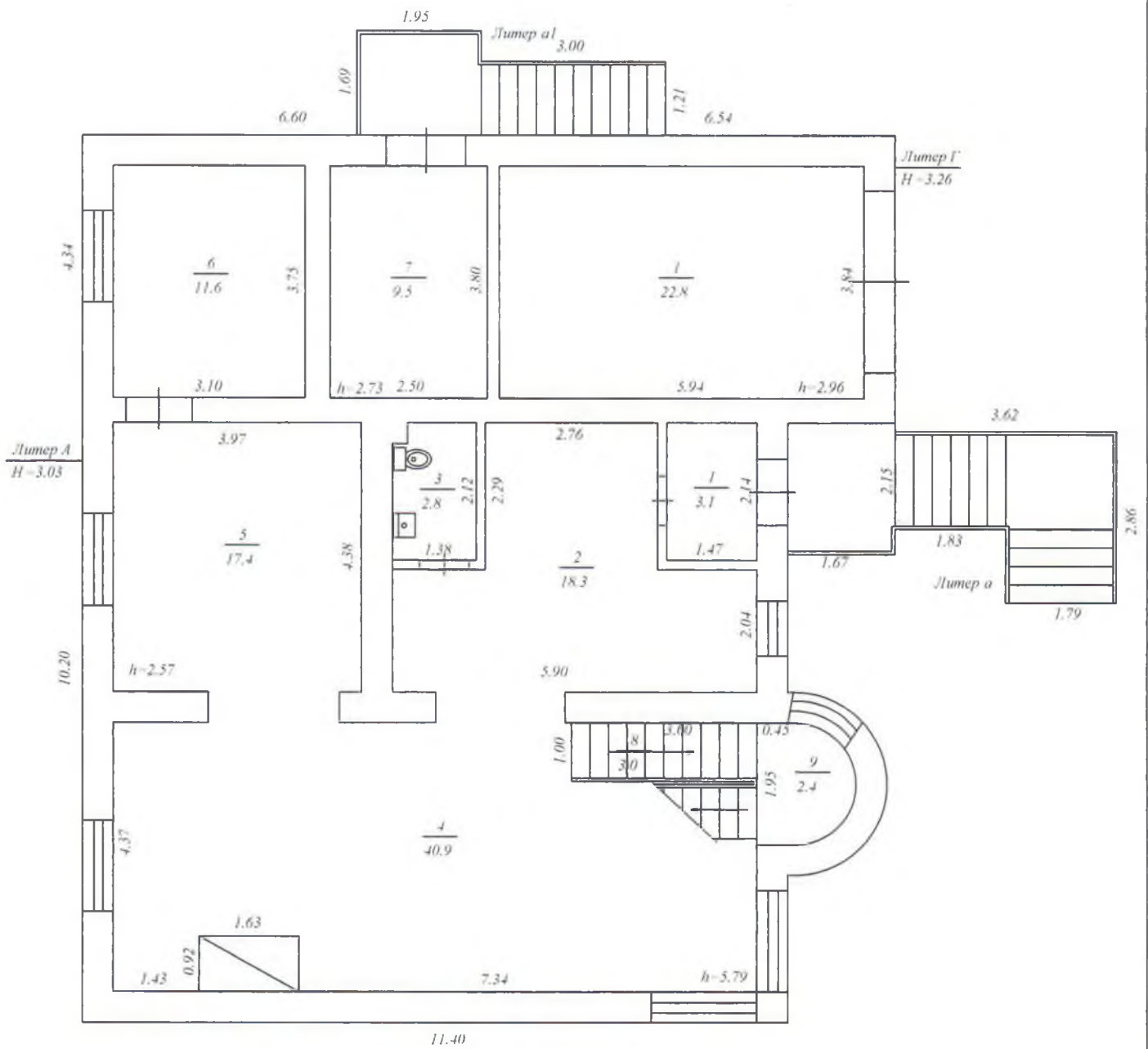
Согласовано:

Собственник (владелец) (должность, Ф.И.О.)	Подпись, печать
<i>Генеральный директор ОАО "АЛРОСА-НЮРБА" Курнер В.М.</i>	

Дата обследования объекта учета: 27.12.2010г.

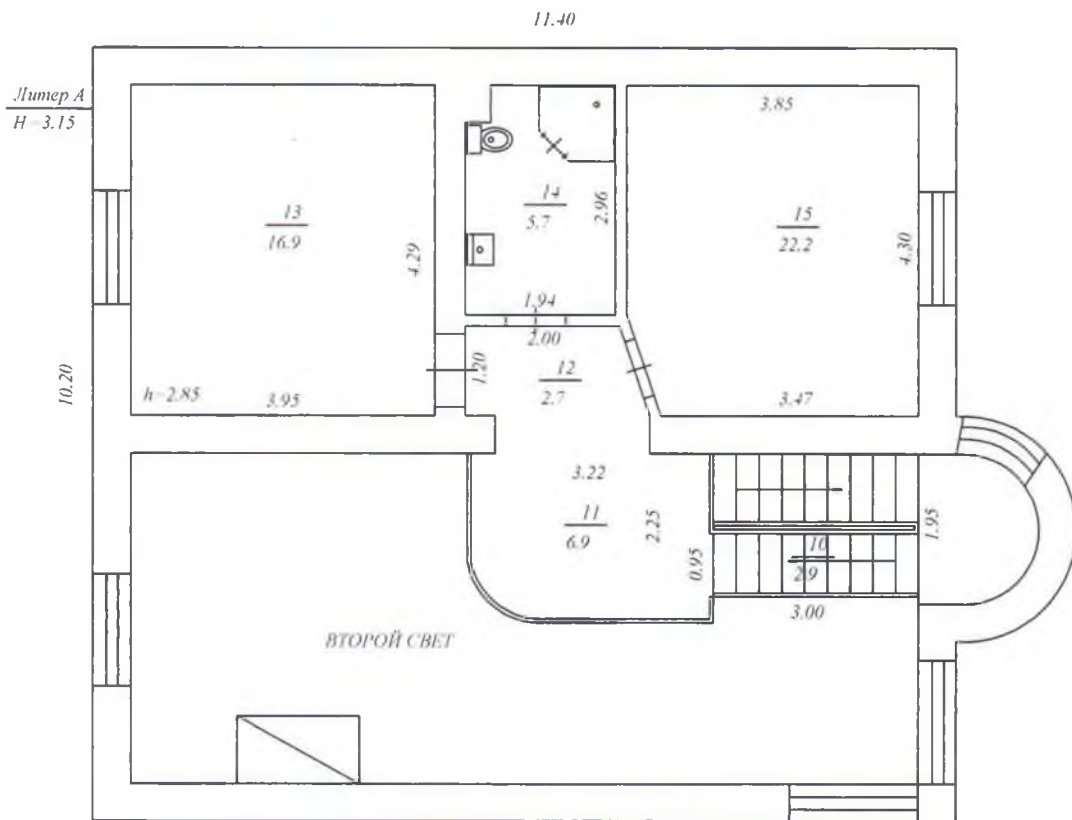


План 1-го этажа



Инв. № 98 226 845/НБ1/ 000167	ГУП РС(Я) "Республиканский центр технического учета и технической инвентаризации" Нюрбинский филиал		Литер А
Лист № 1	Поэтажный план здания с. Антоновка, местность "Крахмал"		М 1:100
Дата	Исполнители	ФИО	Подписи
24.12.2010	Техник-инвентаризатор	Михайлова М.И.	
24.12.2010	Директор	Иванова В.М.	

План II-го этажа



Инв. № 98 226 845/НБ1/ 000167	ГУП РС(Я) "Республиканский центр технического учета и технической инвентаризации" Нюрбинский филиал		Литер А
Лист № 2	Поэтажный план здания с. Антоновка, местность "Крахмал"		М 1:100
Дата	Исполнители	ФИО	Подписи
24.12.2010	Техник-инвентаризатор	Михайлова М.И.	
24.12.2010	Директор	Иванова В.М.	

ЭКСПЛИКАЦИЯ
к поэтажному плану строения, расположенного в городе (поселении) _____ г. Норильск _____ по улице (переулку) _____ местности Крайняя

Дата записи или литера по плану	Этажи (начиная с I-го и конечная мезонинном)	Номер помещения (квартиры, торгового склада и т.п.)	Номер по плану (строения, комнаты, кухни и т.п.)	Назначение частей помещений: жилая комната, канцелярское помещение, классная комната, большая палата, кухня, коридор и т.п.	формула подсчета частей помещения	жилые		торговые		промышленных (производственных предприятий)		складские		предприятий бытового обслуживания		гаражей		канцелярские		предприятий общественного питания		школьные		учебно-научных учреждений		лечебно-санитарных учреждений		культурно-просветительных учреждений		театров и других зрелищных предприятий		творческих мастерских художников и скульпторов		прочие		Итого по (квартире, этажу, строению)	Высота помещения, м
						7	8	9	10	11	12	13	14	15	16	17	18	19	20	21	22	23	24	25	26	27	28	29	30	31	32	33	34	35	36		
A	1		1	л/табур			3,1																											3,1	3,8		
			2	прихожая			18,3																											18,3	3,8		
			3	туалет/душевая			2,8																											2,8	3,8		
			4	гостевая			40,9																											40,9	5,79		
			5	кухня			17,4																											17,4	3,8		
			6	спальня			11,6																											11,6	3,8		
			7	котельная			9,5																											9,5	2,73		
			8	лестница			3,0																											3,0	3,8		
A	2		9	л/подъездка			2,4																											2,4	3,8		
			10	лестница			2,9																											2,9	3,8		
			11	коридор			6,9																											6,9	3,8		
			12	коридор			2,7																											2,7	3,8		
			13	спальня			16,9																											16,9	2,85		
			14	туалет/душевая			5,7																											5,7	3,8		
			15	спальня			22,2																											22,2	3,8		
Итого:						91,6	74,7																											166,3			

IV. Общие сведения

Назначение _____ жилое
 Использование _____ по назначению
 Количество мест (мощность) _____

V. Исчисление площадей и объектов строений расположенных на земельном участке

Литера по плану	Наименование строений и сооружений	Формулы подсчета площадей по наружному обмеру	Площадь м ²	Высота м	Объем м ³
А	Основное строение. 1 этаж	11,40*10,20	116,3	3,03	352
		6,60*4,34	28,6	3,03	87
	2 этаж	11,40*10,20	116,3	3,15	366
а	крыльцо	2,15*1,67	3,6		
		3,62*1,61	5,8		
		1,79*1,25	2,2		
а1	крыльцо	1,95*1,68	3,3		
		3,00*1,21	3,6		
		Итого	163,4		
Г	Гараж	6,54*4,34	28,4		
Г1	Беседка	4,6+10,3+11,4	26,3		
		Итого	54,7		
		Всего	218,1		

VI. Описание конструктивных элементов здания и определение износа

Литера А Год постройки 2010 Число этажей 2
 Группа капитальности IV Вид внутренней отделки улучшенная

№ п/п	Наименование конструктивных элементов	Описание конструктивных элементов (материал, конструкция, отделка и прочее)	Техническое состояние (осадки, трещины, гниль, и т. п.)	Удельный вес по таблице	Поправки к удельному весу в %	Удельный вес конструктивного элем. с поправ	Износ в %	% износа к строению гр.7 х гр.8	Тек. изм.	
									элемент	к строению
1	2	3	4	5	6	7	8	9	10	11
1	Фундаменты	сваи из бетона								
2	а) Стены и их наружная отделка	бетонные блоки 0,4								
	б) Перегородки	бетонные блоки 0,1								
3	Перекрытия	чердачное	монолитные железобетонные из бетона							
		междуэтажное								
		надподвальное								
4	Крыша									
5	Полы	бетонные покрытые ламинатом								
6	Проемы	оконные	стеклопакет ПВХ							
		дверные	ПВХ							
7	Отделка	наружная внутренняя	декор/ш "Короед"							
8	Санитарно и электротехнические устройства	отопление	электрическая							
		водопровод	*							
		канализация	*							
		электроосвещение	центральное							
		радио	*							
		телефон	*							
		телевидение	*							
		ванны	*							
		горячее водоснабжение	*							
		лифты								
печное отопление										
9	Прочие работы	крыльцо								

Итого: 0 0,0 0,0

% износа, приведенный к 100 по формуле: $\frac{\% \text{ износа (гр. 9)} \times 100}{\text{удельный вес (гр. 7)}} = \%$

VII. Описание конструктивных элементов основных пристроек и определение износа

Литера _____ Год постройки _____ Число этажей _____
Группа капитальности _____ Вид внутренней отделки _____

№ п/п	Наименование конструктивных элементов	Описание конструктивных элементов (материал, конструкция, отделка и прочее)	Техническое состояние (осадки, трещины, гниль, и т. п.)	Удельный вес по таблице	Поправки к удельному весу в %	Удельный вес конструктивного элем. с поправ.	Износ в %	% износа к строению гр. 7 x гр. 8 100	Тех. изм.	
									элемент	к строению
1	2	3	4	5	6	7	8	9	10	11
1	Фундаменты									
2	а) Стены и их наружная отделка									
	б) Перегородки									
3	Перекрытия	чердачное								
		междуэтажное								
		надподвальное								
4	Крыша									
5	Полы									
6	Проемы	оконные								
		дверные								
7	Отделка	наружная								
		внутренняя								
8	Санитарно и электротехнические устройства	отопление								
		водопровод								
		канализация								
		электроосвещение								
		радио								
		телефон								
		телевидение								
		ванны								
		горячее водоснабжение								
		лифты								
		лучное отопление								
9	Прочие работы									

Итого:

% износа, приведенный к 100 по формуле:

$$\frac{\% \text{ износа (гр. 9)} \times 100}{\text{удельный вес (гр. 7)}} = \quad \%$$

X. Техническое описание служебных построек

Наименование конструктивных элементов	Гараж литера _Г_	Удельн. вес по таблице	поправки	Удельн. вес с поправк.	Беседка литера _ГІ_	Удельн. вес по таблице	поправки	Удельн. вес с поправк.	_____	Удельн. вес по таблице	поправки	Удельн. вес с поправк.
фундаменты	бетонирован				лежки							
стены и перегород.	блоки				дощатые							
перекрытия	монолит/бл				дощатые							
крыша	м/череп				м/череп							
полы	бетонирован				дощатые							
проемы	д/блоки				одинар/простые							
отделочн. работы	м/ш, покраска											
электроосвещение	*				*							
прочие работы	*				печь-камин							
	Итого	0	*	0,0	Итого	0	*	0,0	Итого	100	*	

Наименование конструктивных элементов	_____	Удельн. вес по таблице	поправки	Удельн. вес с поправк.	_____	Удельн. вес по таблице	поправки	Удельн. вес с поправк.	_____	Удельн. вес по таблице	поправки	Удельн. вес с поправк.
фундаменты												
стены и перегород.												
перекрытия												
крыша												
полы												
проемы												
отделочн. работы												
электроосвещение												
прочие работы												
	Итого	0	*	0	Итого	0	*	0	Итого	100	*	

XI. Исчисление стоимости служебных построек

литера по плану	наименование здания и его частей	№ сборника	№ таблицы	измеритель	стоимость измерителя по таблице	ценностный коэффициент	стоимости(коэфф.) на				стоимость измерителя после ценн. коэфф. и	количество объем - куб. м., площадь - кв. м.	восстановительная стоимость в рублях	% износа	инвентаризационная стоимость в ценах 1969г., руб.	Индекс изменения стоимости	Инвентаризационная стоимость на дату составления паспорта, руб.
							удельный вес										
1	2	3	4	5	6	7	8	9	10	11	12	13	14	15	16	17	18
											Итого:						

XII. Ограждения и сооружения (замощения) на участке

Литер	Наименование ограждений и сооружений	Материал конструкции	Размеры			объем м ³ , площадь м ²	№ сборника	№ таблицы	Измеритель	Стоим-ть измер. по таблице	Козф поправки клим. район	Стоим-ть измер с поправкой	Восстановленная стоимость в рублях	% износа	действительная стоимость в рублях
			Длина, м	Ширина, м	Диаметр, м										

XIII. Общая стоимость (в руб.)

В ценах какого года	Основные строения		Службные постройки		Сооружения		Всего	
	восстановительная	действительная	восстановительная	действительная	восстановительная	действительная	восстановительная	действительная
2010г.	Балансовая стоимость 20950710,04							

" 27 " _____ декабря _____ 2010 г.

" 27 " _____ декабря _____ 2010 г.



Исполнил _____ (Федорова В.Д.)

Начальник _____ (Иванова В.М.)

XIV. Отметка о последующих обследованиях

Работа выполнена	" " 20 г.	" " 20 г.	" " 20 г.
Исполнил			
Проверил			
Начальник бюро			